

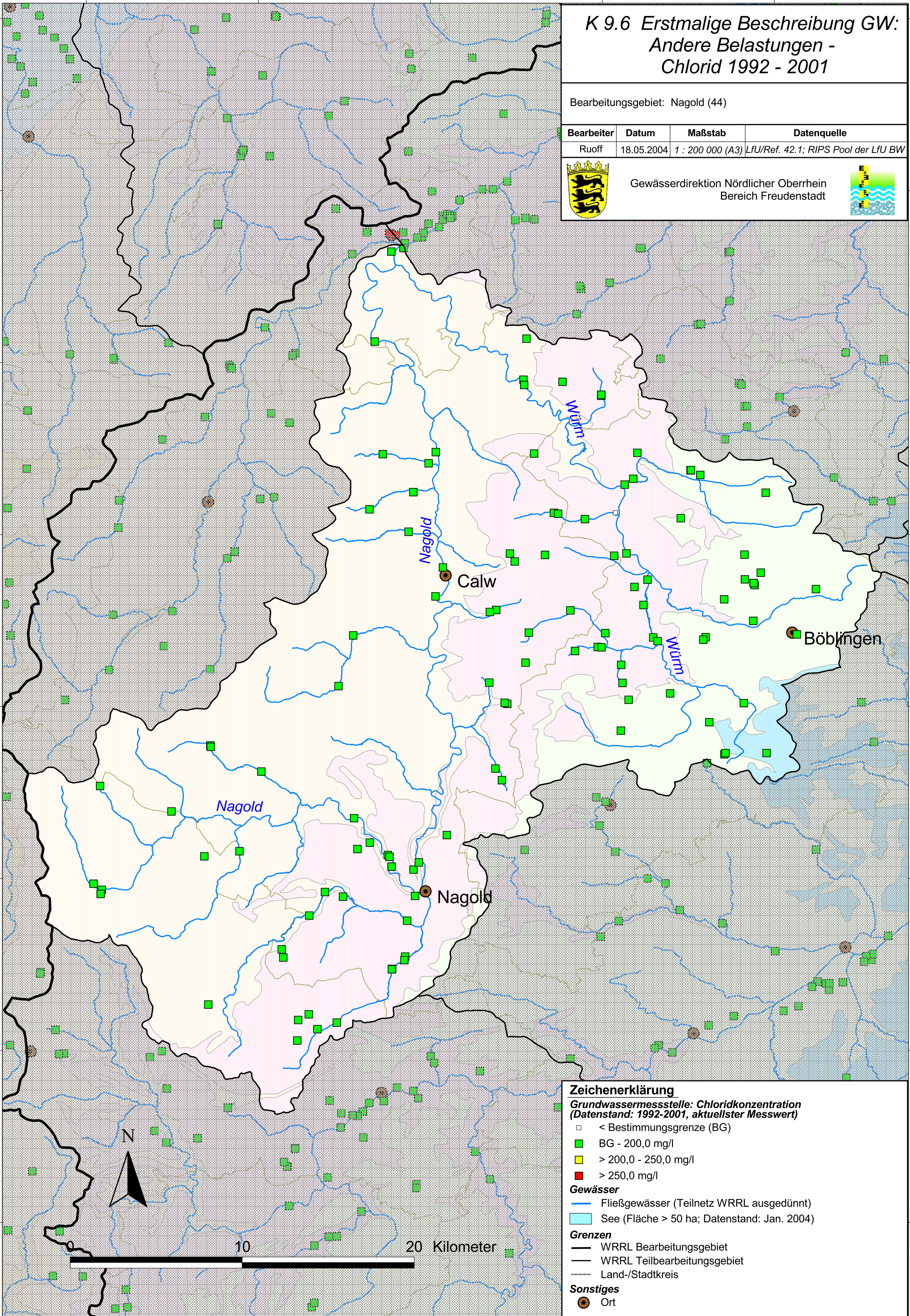
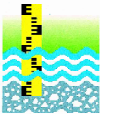
K 9.6 Erstmalige Beschreibung GW: Andere Belastungen - Chlorid 1992 - 2001

Bearbeitungsgebiet: Nagold (44)

Bearbeiter	Datum	Maßstab	Datenquelle
Ruoff	18.05.2004	1 : 200 000 (A3)	LFU/Ref. 42.1; RIPS Pool der LfU BW



Gewässerdirektion Nördlicher Oberrhein
Bereich Freudenstadt



Zeichenerklärung

Grundwassermessstelle: Chloridkonzentration
(Datenstand: 1992-2001, aktuellster Messwert)

- < Bestimmungsgrenze (BG)
- BG - 200,0 mg/l
- > 200,0 - 250,0 mg/l
- > 250,0 mg/l

Gewässer

- Fließgewässer (Teilnetz WRRL ausgedünnt)
- See (Fläche > 50 ha; Datenstand: Jan. 2004)

Grenzen

- WRRL Bearbeitungsgebiet
- WRRL Teilbearbeitungsgebiet
- Land-/Stadtkreis

Sonstiges

- Ort